

# Projet de recherche participative STar

## Sentinelles territoriales : vers une méthode de caractérisation et d'animation territoriale pour se saisir des enjeux de l'anthropocène dans le Massif du Sancy



un collectif **transdisciplinaire** de 15 personnes issues de la recherche ou acteurs du territoire dans une posture de "recherche-enquête" + 3 stages de six mois



### Objectifs du projet

Elaborer un **dispositif méthodologique "science-société"** co-construit, ajusté et évalué chemin faisant, le dispositif "transect" pour :

- repérer collectivement et caractériser des **signes précoces des changements globaux en contexte d'anthropocène (climatique, écologique...)** encore appelés "**sentinelles**"
- mettre en dialogue** des acteurs concernés et affectés de différentes manières par ces changements en reconnaissant la **diversité de savoirs et d'expériences**
- favoriser une **prise de conscience collective**
- créer les conditions pour constituer une **communauté d'acteurs locaux** en mesure de faire face à ces enjeux et contribuer ainsi à l'**animation du territoire**



#### 1 Mener une enquête préalable

repérer des situations critiques troublées et des potentielles sentinelles dans le territoire du Sancy

2024-2025

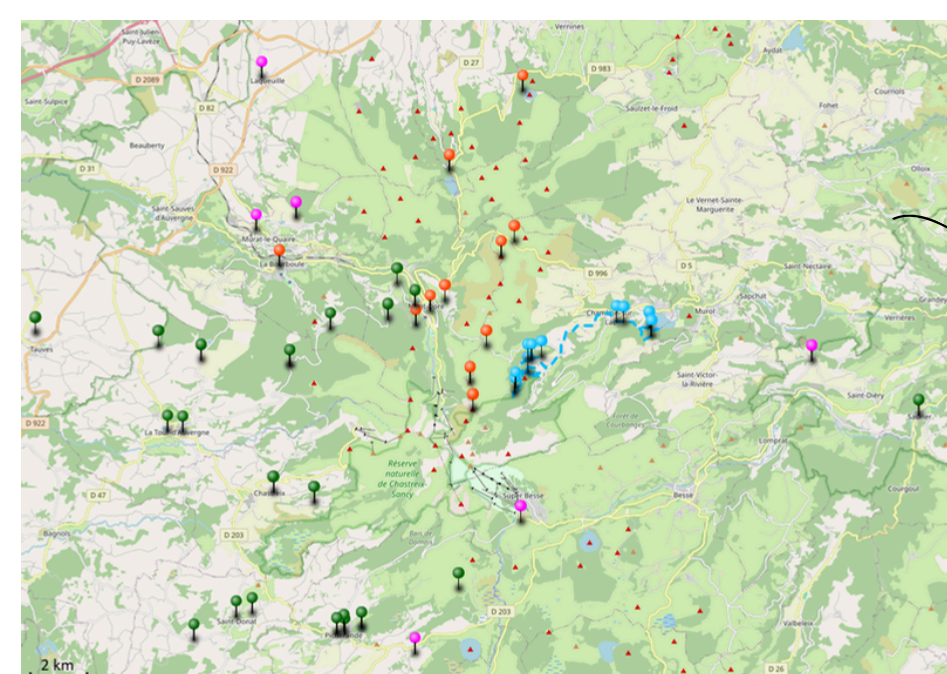
#### enquête chercheurs

⇒ 35 personnes rencontrées en entretiens (2024-2025) sur 3 secteurs : **ouest, est** et **nord** Sancy + repérages de terrain, visites d'exploitations, entretiens spontanés...

juin 2025

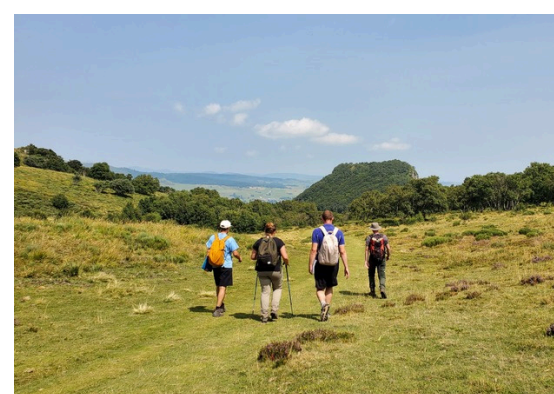
#### enquête complémentaire étudiante :

Picherande, La Bourboule, La Tour d'Auvergne ⇒ 30 entretiens préparés + entretiens spontanés

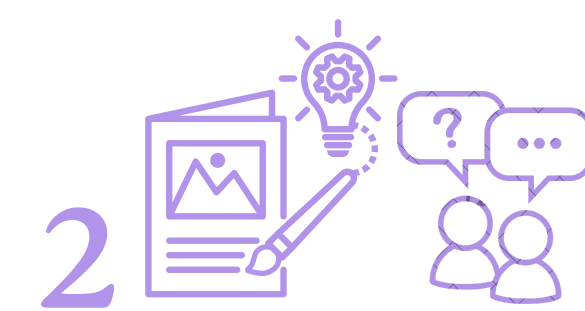


#### profil des personnes rencontrées :

agriculteurs, élus, collectivités, socio pro du tourisme et de l'environnement, services de proximité, vacanciers et habitants, chercheurs ressources



#### 13 entités sentinelles identifiées



#### 2 Concevoir un dispositif méthodologique

- séances de préparation
- simulation d'ateliers
- choix des lieux



#### Ecriture d'une charte du transect à destination des participants



#### Sélection de lieux de réalisation :

- attachement des individus au territoire (dépendance, inquiétude...)
  - existence de troubles
  - capacité à matérialiser ces troubles (données existantes)
  - présence de personnes facilitatrice
  - "maturité" de la zone
- ⇒ 2 secteurs choisis parmi 12 identifiés

#### 1. Le Guéry

secteur de moyenne altitude, à l'entrée du massif du Sancy, espace de tourisme pleine nature, des terres agricoles et forestières, proximité à l'agglomération clermontoise, profondeur historique d'un projet de protection (ENS), attachement fort à ce secteur par les acteurs enquêtés.

#### 2. Chastreix

proximité d'une petite commune rurale représentative, enjeu de préservation (Réserve Naturelle), proximité des crêtes, station de ski menacée par la diminution progressive de l'enneigement.



#### Temporalité de réalisation :

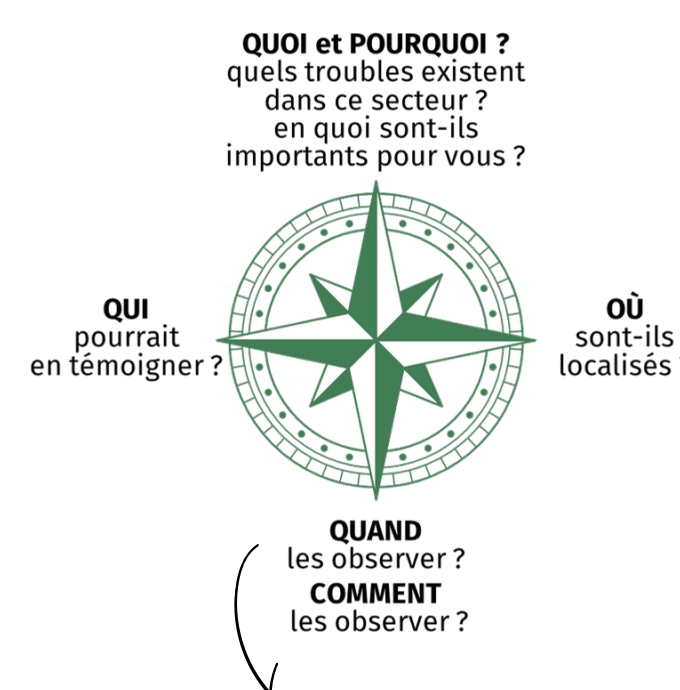
- illustrer deux principales saisons hivernale et estivale
- réalité du terrain : accessibilité, conditions météo favorables...
- disponibilité des acteurs (agricoles, touristiques...)
- visibilité des troubles



#### 3 Co-construire une trace

deux journées d'ateliers en salle avec les acteurs locaux dans des "portes d'entrée" du territoire

Qu'est ce qui me trouble, m'affecte, dans les manifestations de changements écologiques en cours dans le secteur du Guéry ?



**Deux ateliers de co-construction réalisés :** autour de supports de médiation pour guider la réflexion (carte du secteur et boussole des troubles) ⇒ identifier les problématiques et entités sentinelles spécifiques du secteur et commencer à tracer l'itinéraire du futur transect suivis d'un repérage sur le terrain



au Guéry  
5 participant.es



à Chastreix  
4 participant.es



repérages d'**entités sentinelles** au niveau agricole, touristique, écologique pouvant engendrer une diversité de situations d'incertitude et de **troubles**



#### 4 Enquêter collectivement le long d'un transect

matinée itinérante en extérieur



#### Deux journées "transect"

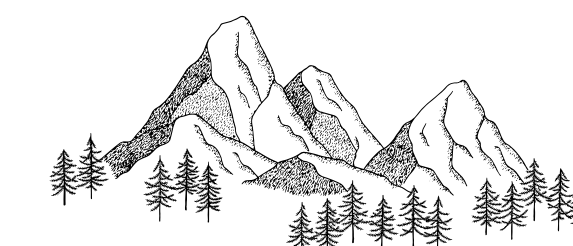
itinéraire de quelques kilomètres, co-animé et outillé avec des supports de médiation facilitant l'expression et la compréhension, alternant marche guidée et pauses en à des "stations" choisies pour leur capacité à aborder les problématiques préalablement identifiées en ateliers, par l'observation, l'immersion sensible et les témoignages d'acteurs locaux concernés.



au Guéry  
mars 2025  
8 participant.es  
2 itinéraires



à Chastreix  
juin 2025  
10 participant.es  
1 itinéraire unique



dans le **Massif du Sancy**, un territoire particulièrement concerné par les évolutions climatiques, touristiques...

chercheur.ses.  
habitant.e.s  
agriculteur.rices.  
touristes  
socio pro  
élu.e.s

#### 5 Engager une réflexion collective et mettre en débat

après-midi de prise de recul sur l'expérience du matin



- retours en petits groupes sur le transect du matin
- présentation de résultats intermédiaires
- perspectives de poursuite du travail

#### Evaluation de la méthode du transect

- 10 entretiens auprès des participant.es
- observation scientifique des ateliers et transects

#### Ressources



+ 3 mémoires de stage  
lien vers la page du projet STAR  
[https://umr-territoires.fr/projet\\_du\\_labo/star/](https://umr-territoires.fr/projet_du_labo/star/)

