



Organisée le 27 mars 2025 dans le secteur du Guéry, au nord du Massif du Sancy, cette animation “transect” a rassemblé une dizaine de participant-es (guide moyenne montagne, chargé-e de mission au PNRVA, technicien-ne du Conseil Départemental, responsable du site de pleine nature du CAP Guéry, technicien-ne forestier-e, loueur-se de VTT, pêcheur-se-garde nature, responsable d'auberge locale). Plusieurs membres du projet, chercheur-es et non chercheur-es étaient également présent-es pour observer et animer la rencontre. Dans des conditions météo froides et brumeuses, mais qui se sont améliorées par la suite, la journée a permis d'observer les paysages et de partager collectivement les perceptions de chacun-e au fil du parcours. La marche s'est alternée avec des temps de station d'observation, d'écoute et d'échange.

Rendez-vous à 9h45 au CAP Guéry. Après un échauffement “brise glace” pour inciter le groupe à une ambiance conviviale dans un cadre d'écoute, la philosophie de la journée est présentée : “Soyez à l'écoute de vous-mêmes et des autres”.

Puis, la marche commence. Tout au long de l'itinéraire, des lieux de rassemblement ont été choisis pour illustrer des problématiques, troubles, sentinelles du territoire. C'est ce que nous appelons des “stations”. Ces étapes clés de la méthode du transect ont été identifiées suite à un atelier de co-construction préalable et aux repérages établis par des membres du projet. Les participant-es du transect sont donc amené-es au niveau de ces stations par les deux “guides-animateurs” membres du projet. Quatre stations ont été proposées, dont deux au choix, explorées en sous-groupes. A chaque station, les deux guides-animateurs introduisent le contexte et les entités sentinelles pré-identifiées. Après une courte introspection, les participant-es sont invité-es à rebondir sur leurs perceptions, leurs intuitions, leurs connaissances du lieu. Un-e participant-e ayant une certaine expertise de l'élément sentinelle observé peut aussi prendre la parole (il.elle a été prévenu.e en amont). Entre chaque station, le groupe chemine et discute librement. La totalité du parcours fait 3 km...

...Un carnet d'arpentage est distribué à chacun-e afin de recueillir au fil du transect les idées, les ressentis, les intuitions, les sensations qui les parcourent de manière personnelle. Ce carnet est constitué d'un sommaire, une carte du transect, un rappel du fil directeur de la journée et de l'objectif. Le nom des stations est indiqué et des pages libres permettent de compléter avec ses propres mots les ressentis ainsi que les remarques marquantes. Il est pensé comme un support libre, dans un cadre intime et introspectif, tout au long du transect. Les participant-es peuvent choisir de partager certaines de leurs notes au cours de la journée ou de les conserver, comme une trace de ce moment vécu. Les éléments clés observés à chaque station sont indiqués sur une frise à l'intérieur du livret.

Cette animation se déroulant dans un cadre de recherche-action, des membres du projet sont dédiés à l'observation, une prise de notes ou à la capture de photos et vidéos. Ces personnes ne participent pas à l'animation ou aux échanges. Après un buffet convivial, les participant-es ont été rassemblé-es autour d'un café pour entamer une discussion ouverte autour de deux questions principales : “Qu'avez-vous retenu ? Qu'est-ce qui vous a marqué ? “ Les participant-es se sont exprimé-es sur le contenu de la journée et sur sa forme.

L'équipe du projet STAR remercie tous-tes les participant-es de la journée transect et de l'atelier.
D'autres animations seront organisées dans le territoire du Sancy courant 2025.

contact :
rebecca.etienne@agroparistech.fr
karim.berthome@agroparistech.fr
lien vers le site du projet



Conception du document : R. Etienne pour le projet STAR
Crédits photo : C. Cot et F. Johany
librement inspiré de la charte IGN - copie et reproduction interdite



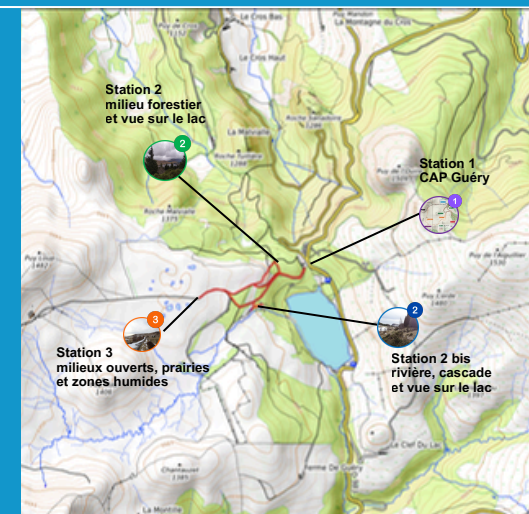
ATELIER CO-CONSTRUCTION
17 mars 2025



JOURNEE TRANSECT
27 mars 2025



Transect n°1 : Secteur du Guéry
Massif du Sancy
3 km



enquête itinérante et participative



médiation sensible et immersive



co-animation chercheurs-acteurs



itinéraire co-construit



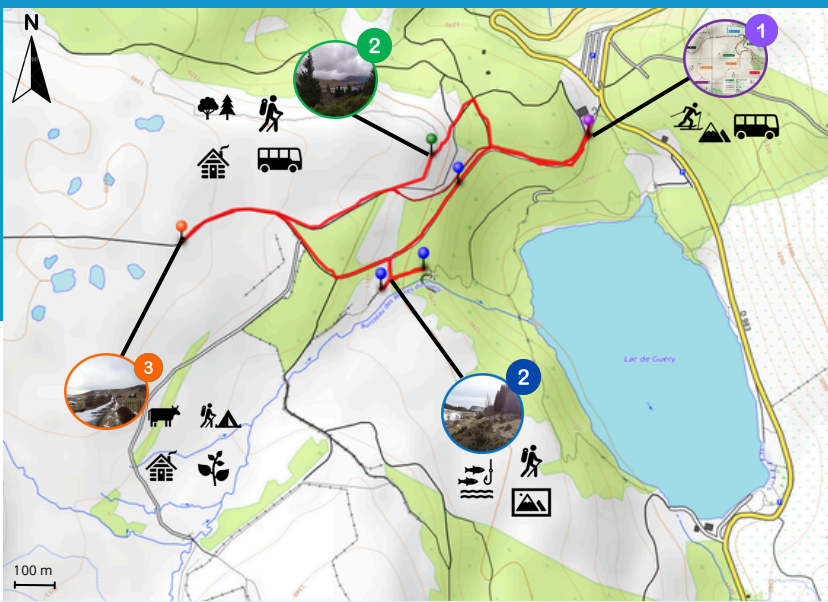
recherche évaluée chemin faisant

TRANSECT :
Le transect est un dispositif science-société immersif et sensible visant le repérage et la mise en discussion des “sentinelles”, signes précoces des changements socio-écologiques au niveau agricole, écologique et touristique dans le Massif du Sancy, par un itinéraire co-construit en atelier avec des acteurs locaux, animé et outillé* puis parcouru collectivement lors d’une demi-journée sur le terrain.

*** moyen de médiation :**
le carnet d’arpentage



co-animation
acteur-chercheur-se



Légende : entités sentinelles abordées au fil du parcours



source : <https://umap.openstreetmap.fr> (avril 2025)

1. ATELIER DE CO-CONSTRUCTION
17 Mars 2025
5 participant-es



2. JOURNEE ‘TRANSECT’
27 Mars 2025
9 participant-es

**Présentation du projet
et déroulé de la journée**



**Brise glace et
interconnaissance**



Station 1
CAP Guéry



Station 2
milieu forestier
et vue sur le lac



Station 2 bis
rivière, cascade et
vue sur le lac



Station 3
milieux ouverts,
prairies, zones humides



**Discussion
collective**

